



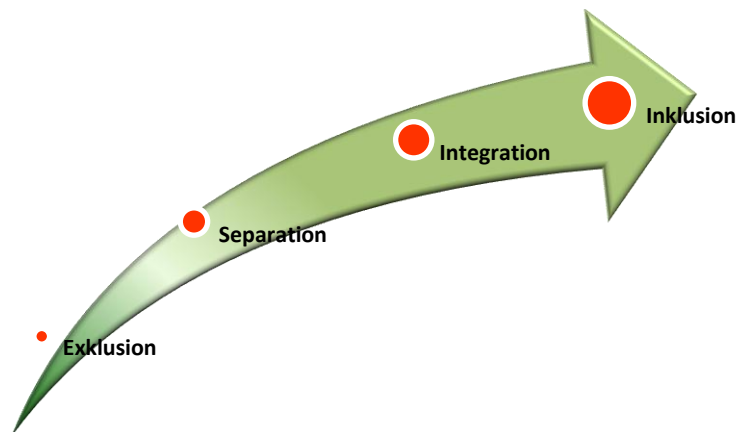
Wanderausstellung „Wir sind sichtbar...“

Teilnehmende: Elternnetzwerk „Freire- Freunde“ im Integrationswerk RESPEKT
(Angehörige und Unterstützer von Kindern mit Behinderung und
Migrationshintergrund)
Die Wanderausstellung ist eine zusätzliche Aktivität im Elternnetzwerk.

Projektbeschreibung:

Eberhard-Schultz-Stiftung, versucht mit der Errichtung und Förderung von Modellprojekten der Partizipation benachteiligter Gruppen und hilfsbedürftiger Personen ein Netz von Botschaftern und Botschafterinnen der Stiftung für ihre Zwecke aufzubauen. Sie hat uns dankenswerterweise die Gelder für die Wanderausstellung „Wir sind sichtbar“ über das Projekt Elternnetzwerk „Freire-Freunde“ zur Verfügung gestellt.

In einer Ausstellung werden mit 20-30 Statements und Bildcollagen (z.B. mit Fotografien der am Projektbeteiligten Eltern und Kinder; Sequenzen aus Fotoreportagen oder auch Portraits) die Aktivitäten des Projekts „Inklusion“ dokumentiert. Die Statements und Bildcollagen werden von den Teilnehmenden des o.g. Projektes selbst gestaltet und ausgewählt. Hinzu kommen Bilder von öffentlichen Personen wie z.B. PolitikerInnen, Verwaltungsangestellten, KünstlerInnen, Medienpersonen o. ä., die die Möglichkeit haben Statements zum Projekt „Inklusion“ abzugeben.



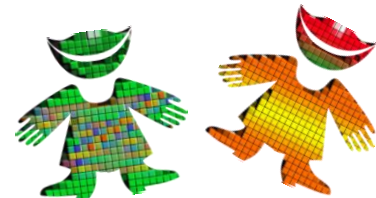
Ziele des Projekts:

- Förderung der Partizipation der obengenannten Eltern und die Einbeziehung von Individuen und Organisationen in Entscheidungs- und Willensbildungsprozessen im Sinne der Emanzipation von benachteiligten Gruppen.
- Motivation, Empowerment und Stärken des Selbstbewusstseins der Eltern und Kinder
- Aufbau eines Netzwerkes von „Botschafterinnen und Botschaftern“ der Eberhard-Schultz-Stiftung
- Sensibilisierung der Politik und Verwaltung zum Thema „ Migration und Behinderung“
- Wecken des öffentlichen Interesses zum Thema „ Migration und Behinderung“
- Beitrag, um eine öffentliche Diskussion zum Thema „ Migration und Behinderung“ anzustoßen
- Einbeziehen weiterer Eltern, Erreichen neuer Ehrenamtlicher und evtl. Sponsoren



Das Projekt erstreckt sich über mehrere Phasen:

- 1) Gewinnen von engagierten Projektteilnehmenden und öffentlicher Personen für die Ausstellung, Sammeln von Bildmaterialien
- 2) Materialsichtung und -auswahl, Collagen-Workshops, Fertigstellung der Ausstellungstafeln bzw. -banner
- 3) Öffentlichkeitsarbeit, Ausstellungseröffnung,
Ab März 2014 Wandern der Ausstellung



11. November 2013

Aktueller Stand der Ausstellungsvorbereitungen:

- Zurzeit ist das Layout in Vorbereitung, es ist fast abgeschlossen.
- Im Moment werden das technische Material wie bzw. Banner, Stellwände, Rahmungen und sonstige Materialien zusammengestellt.
- Statements von verschiedenen Personen und das entsprechende Bildmaterial wurden gesammelt und werden für die Ausstellung vorbereitet. Bildbearbeitung und Flyer-Erstellung sind fast abgeschlossen. Die Fertigstellung der Ausstellungstafeln bzw. -banner ist fast abgeschlossen.
- Verschiedene Orte für die Wanderausstellung werden gesucht, die Vorbereitungen für die Ausstellungseröffnung laufen.